

BOOM MAINTENANCE MANAGER INDUSTRIE

Die Instandhaltungslösung für Ihr Industrie-Unternehmen



Der **BOOM MAINTENANCE MANAGER (BMM) Industrie** wurde speziell für die Instandhaltung in Industrieunternehmen entwickelt und an diese Bedürfnisse angepasst. Einfache und schnelle Prozesse stehen dabei im Mittelpunkt der Entwicklungsarbeit und werden gemeinsam mit erfahrenen Instandhaltern optimiert.

Die Verfügbarkeit von Produktionsanlagen so hoch wie möglich zu halten ist das primäre Ziel der Industrie-Instandhaltung. Jeder Anlagenausfall führt zu einem (partiellen) Produktionsstopp und muss schnellstmöglich behoben werden. Aus diesem Grund ist es notwendig, die software-technische Unterstützung so einfach wie möglich zu gestalten, damit der administrative Aufwand gering gehalten werden kann und trotzdem alle Vorgänge optimal dokumentiert werden. Der **BMM Industrie** unterstützt daher nicht nur die präventive Instandhaltung, sondern zeigt schon früh bevorstehende Schwierigkeiten – dank automatisierter Betriebsdatenerfassung – auf (Prädiktive Instandhaltung). Hinterlegte Risikomatrizen visualisieren betriebskritische Anlagen und ermöglichen eine nachvollziehbare Entscheidung bei der Priorisierung von Maßnahmen.

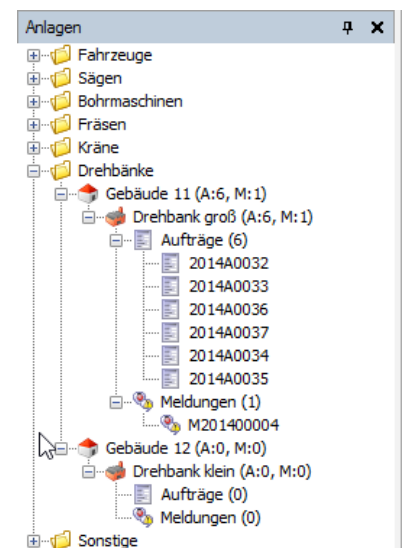
Highlights des **BMM Industrie**:

- Unterstützung von präventiver, korrekiver, zustandsorientierter und prädiktiver Instandhaltung unter der Berücksichtigung von Risikomatrizen
- Einfache Navigation zwischen Objekten und den dazugehörigen Aufträgen und Meldungen
- Garantiezeitüberwachung zur optimalen Nutzung der Gewährleistung
- BMM Industrie ist sofort einsatzfähig durch die Bereitstellung von vordefinierten Kategorien von Objekten und Komponenten

Objektnavigation

Im **BMM Industrie** kann eine Navigation als Baumstruktur eingeblendet werden, die eine einfache und schnelle Navigation in den instandzuhaltenden Objekten (Anlagen, Fahrzeuge etc.) ermöglicht.

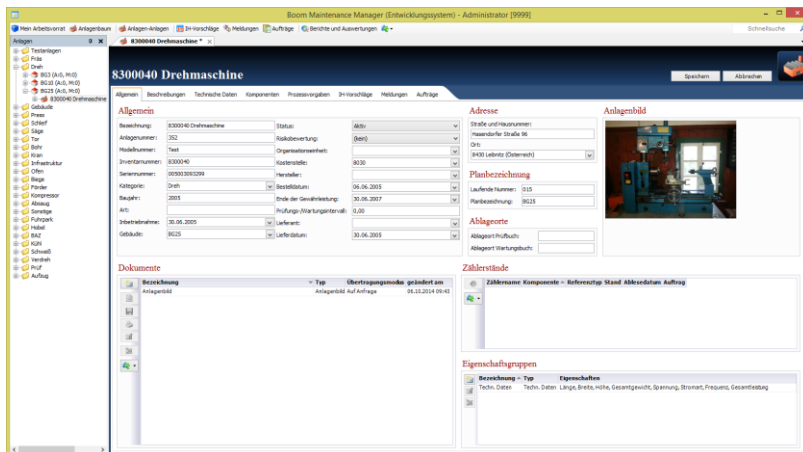
Die Strukturierung ist durch die Objektkategorien vorgegeben und kann durch Standortangaben erweitert werden. In der Navigation werden alle aktuellen Aufträge und Meldungen direkt bei den Objekten angezeigt und sind direkt auswählbar.



IHRE VORTEILE

- Dokumentation und Auswertung aller Objekte und Instandhaltungsmaßnahmen
 - Störungen pro Anlage, pro Zeitintervall, ...
 - Instandhaltungsrelevante Kennzahlen (MTBF, Verfügbarkeiten, Kostenverteilungen)
 - Erfassung aller für das Unternehmen relevanten Stammdaten eines Objekts
- Planung und Disposition von Ressourcen
 - Personal, basierend auf einer Qualifikationsmatrix
 - Mess- und Betriebsmittel
 - Ersatzteile
- Zentrales Störungsmanagement
 - Von der Erfassung über die Bearbeitung bis hin zur Dokumentation (auch nachträglich bei Notfall-Einsätzen)
- Schnittstellen zu bestehenden Systemen
 - FiBu
 - MAWI
 - Anlagen (Steuerungen etc.)

Screenshot einer Anlage mit Bild



»Weniger administrativer Aufwand«

Der **BMM Industrie** minimiert den administrativen Aufwand in der Instandhaltung und trägt dabei optimal zur Effizienzsteigerung in allen Instandhaltungsbereichen bei.

Hermann Malli
Produkt Manager BMM Industrie
Boom Software AG

Garantiezeit Überwachung

Oftmals treten innerhalb von Gewährleistungs- und Garantiezeiten (kleinere) Mängel auf, die dann noch innerhalb dieser Fristen gemeldet werden sollten. Da aber der genaue Zeitpunkt des Gewährleistungsendes oftmals nur in der Buchhaltung bekannt ist, kann im **BMM Industrie** dieser Zeitpunkt beim Kauf schon hinterlegt werden (mit einer definierten Vorlaufzeit). Der Instandhalter wird dann rechtzeitig informiert und kann die Anlage gegebenenfalls auf Mängel prüfen.



Referenzen

voestalpine
EINEN SCHRITT VORAUSS.

