

## GEO-INFORMATION TRIFFT AUF MAINTENANCE MANAGEMENT BEI ENERGIEVERSORGERN

**geocom**

**Geocom Informatik AG**

Kirchbergstrasse 107  
CH-3400 Burgdorf

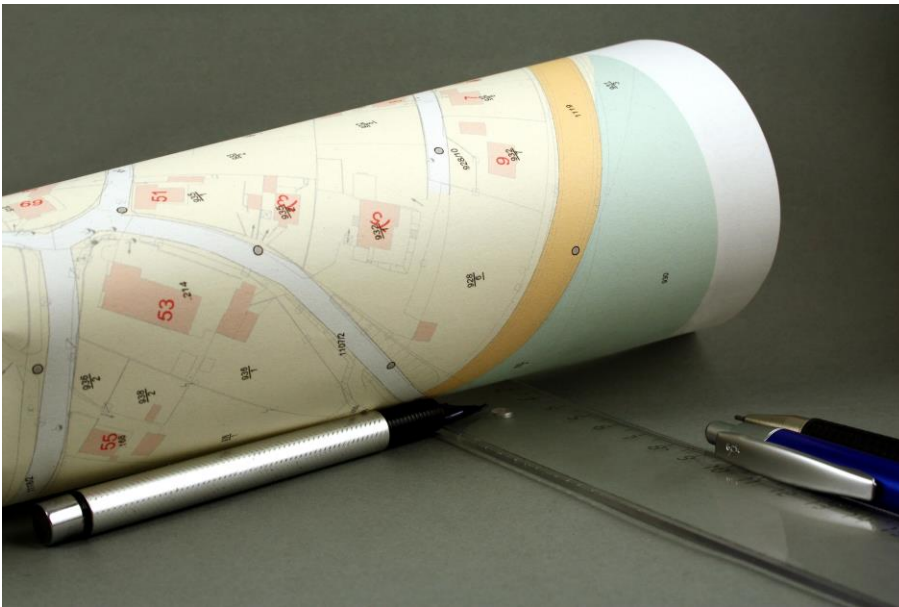
T +41 58 267 42 00  
info@geocom.ch  
www.geocom.ch

gegründet 1995 in Burgdorf  
seit 2010 Mitglied der Esri  
Deutschland Group GmbH

400 Mitarbeiter

Niederlassungen in der Schweiz  
und in Deutschland

Partnerschaft mit der Boom  
seit 2010



### GEONIS Asset Manager integriert BMM

Der **GEONIS Asset Manager** wird von Geocom in Zusammenarbeit mit der Boom Software AG entwickelt, deren **BOOM MAINTENANCE MANAGER (BMM) EVU** sich als mandantenfähiges und flexibles System zur Abbildung, Planung, Standardisierung und Optimierung unternehmensweiter Wartungs- und Instandhaltungsprozesse von Infrastrukturanlagen am Markt etablieren konnte. **GEONIS Asset Manager** ist als integratives System konzipiert, das Synergieeffekte zwischen dem **BMM EVU** und **GEONIS** bestmöglich entfalten soll. Daraus resultiert ein vollwertiges **GEONIS** mit erweiterter Funktionalität zur Steigerung der Effizienz von Arbeitsprozessen an der Unternehmensinfrastruktur. Oder anders formuliert: Eine maßgeschneiderte Unternehmenssoftware für das Wartungs- und Instandhaltungsmanagement sämtlicher Sparten (Strom, Gas, Wasser, Wärme etc.) mit integrierter GIS-Unterstützung. Je nach Betrachtungsweise steht also entweder das geographische Informationssystem oder die Maintenance Management Software im Vordergrund. Ziel ist es aber in jedem Fall, die Komplementarität beider Systeme voll auszuschöpfen und so einen Mehrwert für den Kunden zu generieren.



## REFERENZ

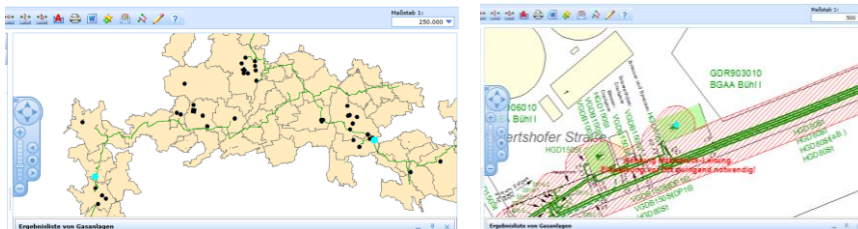


Die Firma Localnet AG ist ein in Burgdorf ansässiges und lokal verankertes Energieversorgungs- und Kommunikationsunternehmen. Etwa 80 Mitarbeiterinnen und Mitarbeiter versorgen dort insgesamt 15.000 Kunden mit Elektrizität, Erdgas, Wasser, Wärme und modernen Kommunikationslösungen (TV, Radio, Internet, Telefonie).

Localnet AG und Geocom können bereits auf eine langjährige und erfolgreiche Zusammenarbeit zurückblicken. Im April 2014 entschied sich die Localnet AG nun für das Produkt **GEONIS Asset Manager**.

### Die Systemeinführung

In **GEONIS Asset Manager** erschließt sich eine völlig neue Planungsdimension, denn es handelt sich um ein GIS, das bis auf die Komponentenebene einer technischen Einrichtung «zoomt» und so alle Details und prozessgebundenen Informationen dessen sichtbar macht, was in einem Kartenlayer dargestellt ist. So können nicht nur etwa Trafostationen, Verteilkabinen, Hausanschlüsse etc. von außen betrachtet werden, sondern auch das „Innenleben“ dieser Anlagen wird im System erschlossen und in diverse Instandhaltungsstrategien integriert.



Aus diesem Grund ist es zunächst wichtig, sämtliche für Wartung und Instandhaltung relevante Anlagen und deren Komponentenstrukturen genau zu definieren und im Asset Manager System zu konfigurieren, sodass man im Produktivbetrieb zielgerichtet damit arbeiten kann. Dies war auch der erste Schritt bei der Localnet AG, nachdem das System dort installiert wurde. Parallel wurden Systembenutzer und ihre Rollen definiert. So gibt es etwa Administratoren, Anlagenbearbeiter, Komponentenbearbeiter (für den Komponententausch an Anlagen) etc., aber auch solche Benutzer, die auf Anlagen nur lesenden Zugriff haben. In **GEONIS Asset Manager** wurden zudem Arbeitsgruppen (Teams) für unterschiedliche Sparten erstellt. Anlagen, Komponentenstrukturen und Arbeitsgruppen bilden die Basis für Instandhaltungsstrategien: In diesen wird mittels Aufträgen festgelegt, welche Tätigkeiten zu welcher Zeit an welcher Anlage bzw. Komponente durchzuführen sind. Die Termine werden nach definierten Kriterien vom System festgelegt. Die Personaldisposition erfolgt systemgestützt auf Basis vorhandener Qualifikationen und Ausbildungen der einzelnen Mitarbeiter.

Selbstverständlich können in **GEONIS Asset Manager** auch Reports erstellt werden, die jederzeit Auskunft über geplante Wartungen, Mitarbeiterverfügbarkeit oder etwa Details zu einzelnen Anlagen geben (z. B. welche Hausanschlüsse wurden in den letzten drei Monaten in Betrieb genommen? An welchen Stationen wurden bestimmte Arbeiten durchgeführt? Welche Gebiete hatten im letzten Jahr eine erhöhte Störungshäufigkeit?).

### Optimale Markt-platzierung

„Mit Geocom haben wir einen starken Partner an unserer Seite, mit deren Fach-Expertise unsere Lösung **BMM EVU** genauestens auf Fachanforderungen angepasst und optimal am Markt platziert wird.“

**Roman Bobik**

Produkt Manager BMM EVU  
Boom Software GmbH

### Kundenorientierte Partnerschaft

„Boom haben wir in diversen Projekten als kundenorientierten, pragmatischen und kulant Partner empfunden. Die Unternehmenskulturen und die flexiblen Lösungen beider Firmen sind ähnlich, und das stellt auch der Kunde fest.“

**Leo Sasso**

Bereichsleiter  
Professional Services

